

# Le développement durable : norme social ou projet politique? - 14 mars 2016

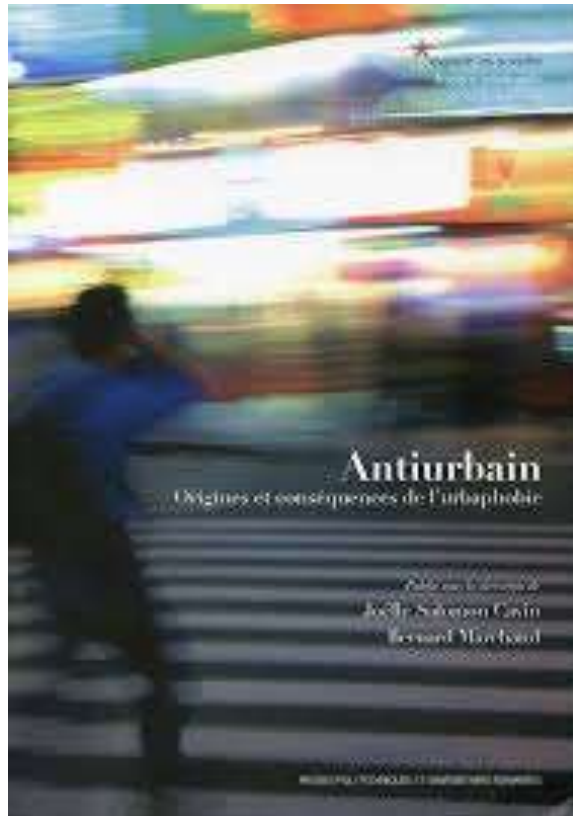


## Les bonnes et moins bonne natures de la politique des parcs naturels en Suisse

*Unil*

UNIL | Université de Lausanne

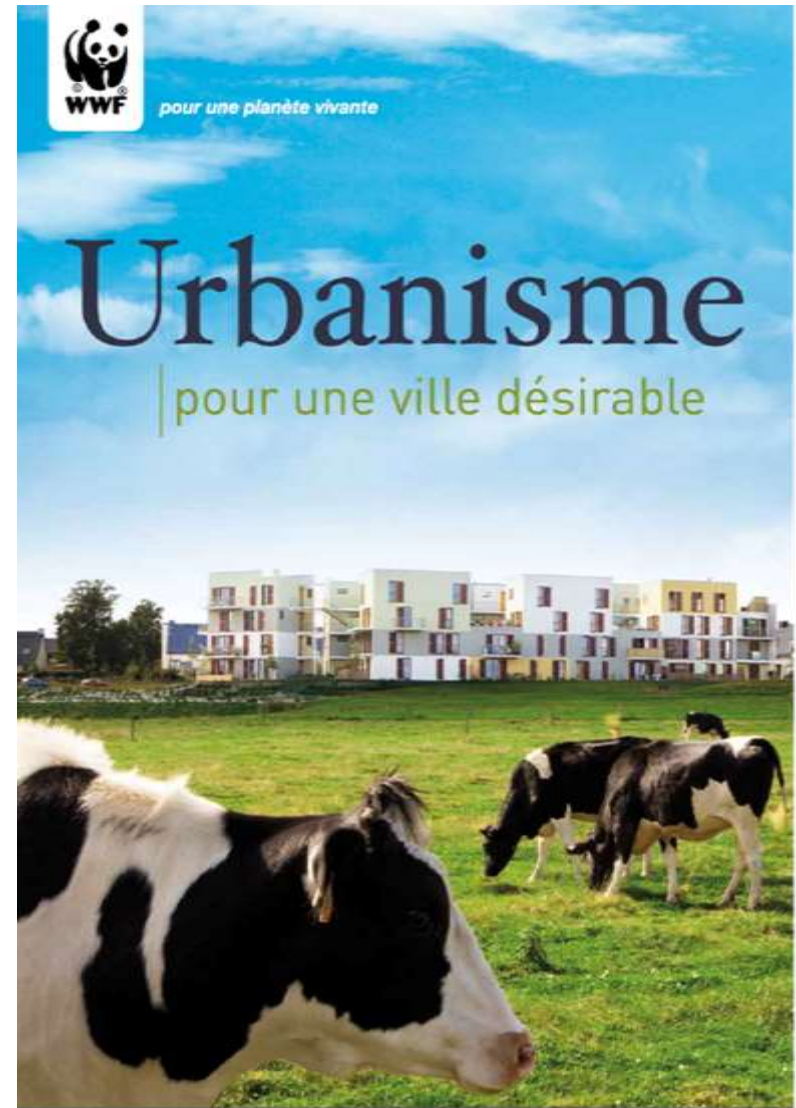
Dr. Joëlle SALOMON CAVIN- Institut de Géographie et Durabilité



Tiré de l'Arche de Barbapapa  
(Tison, Taylor)



Pro Natura 1982



WWF France 2000's



## WIN-WIN ECOLOGY

HOW EARTH'S SPECIES CAN SURVIVE  
IN THE MIDST OF HUMAN ENTERPRISE



MICHAEL L. ROSENZWEIG

*Essay*

# Motivations for Conserving Urban Biodiversity

DONALD C. DEARBORN\* AND SALIT KARK†

\*Department of Biology, Bucknell University, Lewisburg PA 17837, U.S.A., email don.dearborn@bucknell.edu

†The Biodiversity Research Group, Department of Evolution, Systematics and Ecology, The Institute of Life Sciences, The Hebrew University of Jerusalem, Jerusalem 91904, Israel

Environmental Pollution 159 (2011) 1974–1983



ELSEVIER

Contents lists available at ScienceDirect

Environmental Pollution

journal homepage: [www.elsevier.com/locate/envpol](http://www.elsevier.com/locate/envpol)

Review

Novel urban ecosystems, biodiversity, and conservation

Ingo Kowarik

Department of Ecology, Technische Universität Berlin, Rothenburgstr. 12, D 12165 Berlin, Germany

## **Contexte:**

Mise en œuvre la Stratégie 2002 du Conseil fédéral pour le développement durable : définition de 3 catégories de parcs naturels (2006)

Groupe de travail (2010) sur la définition d'une nouvelle catégorie de parc : le parc naturel urbain

## **Nature et parcs naturels en Suisse :**

Quelles valeurs de la nature dans la définition des parcs naturels en Suisse?

Quelles conceptions du rapport homme-nature?

Quelles conceptions du rapport ville-nature?

*J. Salomon Cavin (2013), « Beyond Prejudice: Conservation in the City. A case study from Switzerland », Biological Conservation, 166, pp. 84-89.*

*G. Hess et J. Salomon Cavin (2015), « Le Parc naturel urbain en Suisse : une utopie ? », VertigO - [En ligne], Volume 15 Numéro 1 | mai 2015*

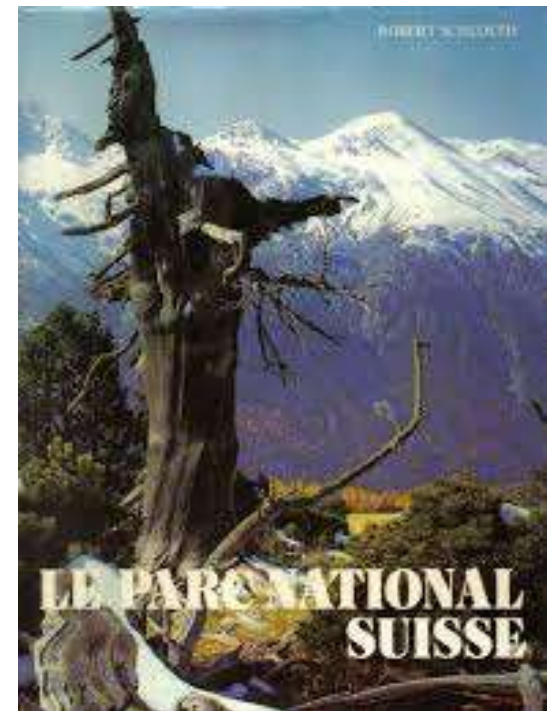
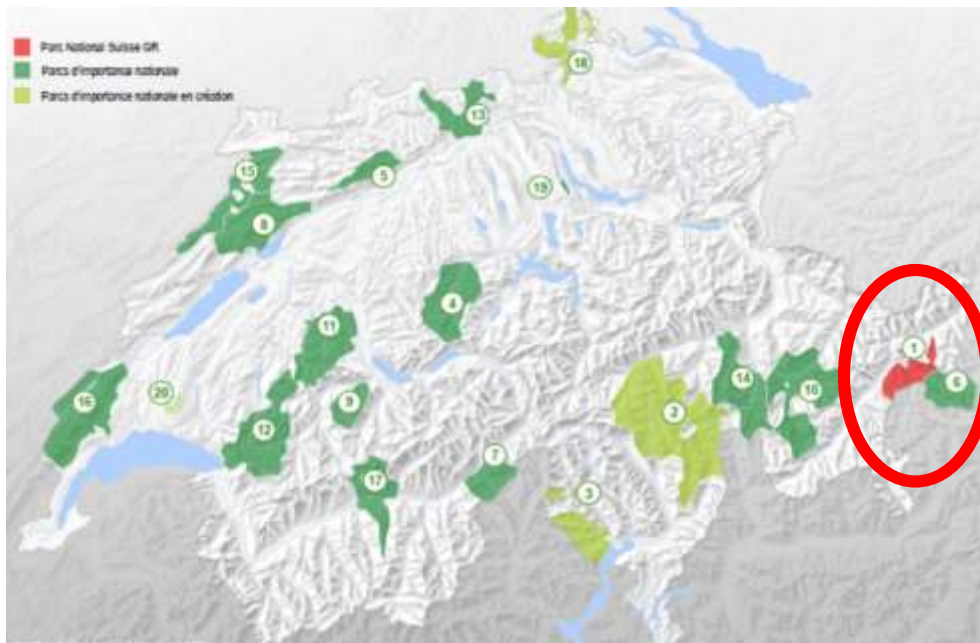
- 1 – Nature des parcs naturels
- 2 – Nature à travers l'échec du parc naturel urbain
- 3 - Bilan / discussion





## 1.1 – Le parc national Suisse

Créé en 1914 dans le canton des Grisons



## 1.1 – Le parc national Suisse

« Au parc national, la nature est affranchie du contrôle de l'homme. Le but essentiel du Parc national suisse est la protection absolue (...) La nature livrée à elle-même dans sa puissante sauvagerie, seule maîtresse de ses destinées, ayant repris ses droits et son indépendance comme aux temps qui avaient précédé la domination de l'homme » (Pro natura Magazine, juin 1937, p. 33).

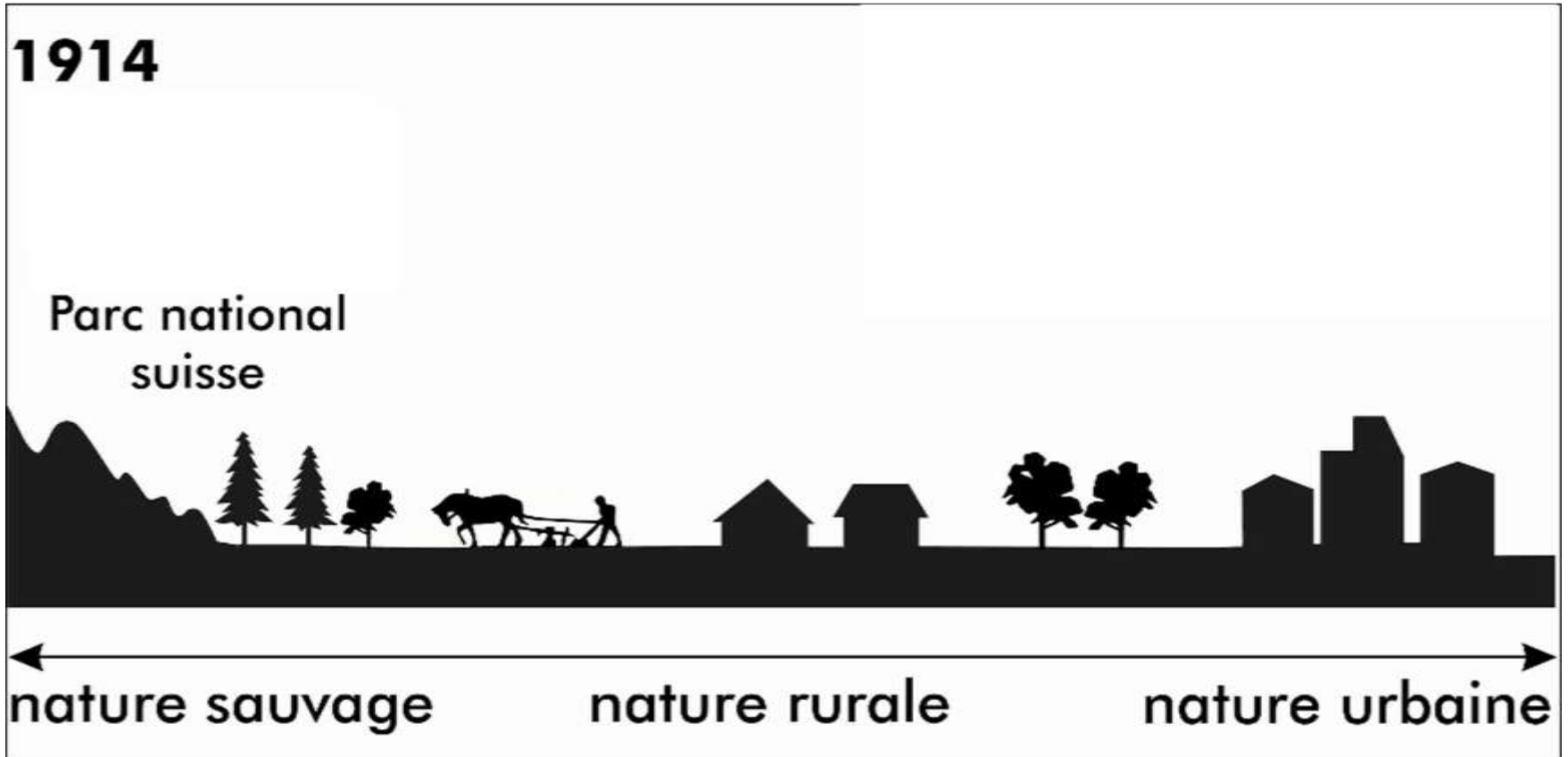
## 1.1 – Le parc national Suisse

« Le parc national suisse situé dans le canton des Grisons, en Engadine et dans le Val Müstair, est une réserve où la nature est **soustraite à toutes les interventions de l'homme** et, où en particulier l'ensemble de la faune et de la flore est laissé à son évolution naturelle. [...] »

**(Loi sur le Parc national. 1980 Art.1, alinéa 1).**

# 1 - Nature et parcs naturels

1  
2



**Nature en jeu lors de la création du Parc national suisse en 1914 et confirmée par la loi de 1980.**

(Hess, Salomon Cavin, 2015; dessin : L. Cavin)

## 1.2 – Les parcs d'importance nationale

Création en **2006** de trois catégories de parcs dans le cadre de la mise en œuvre de la Stratégie 2002 pour le **développement durable** du Conseil Fédéral.

### 1 – Le parc national

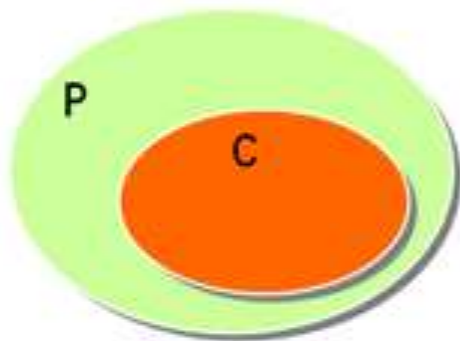
### 2 – Le parc naturel régional

### 3 – Le parc naturel périurbain

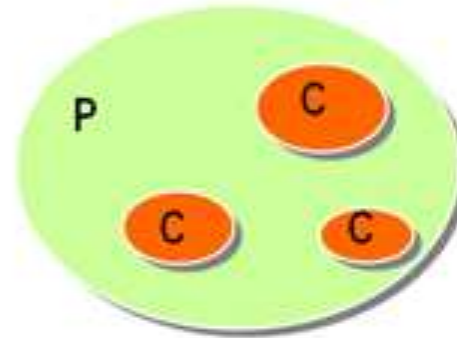
ces parcs doivent « conjuguer harmonieusement **conservation des milieux naturels et des paysages** » avec « **le développement régional** » (Conseil Fédéral, 2005: 2022).

# 1 - La nature dans les parcs naturels

## 1 - Parc national : catégorie adaptée d'après le parc national Suisse



Zone centrale unique



Zone centrale fragmentée

[http://www.bafu.admin.ch/paerke/10459/10461/10463/index.html?lang=fr#sprungmarker1\\_2](http://www.bafu.admin.ch/paerke/10459/10461/10463/index.html?lang=fr#sprungmarker1_2)

*zone centrale : « la nature est livrée à elle-même et à laquelle le public a un accès limité » (LPN. Art. 23f, alinéa 3).*

*Mais, désormais, dans la zone périphérique, certaines activités sont autorisées.*



## 2 - Parc naturel régional :



Paysage rural traditionnel



Orientations spécifiques du territoire



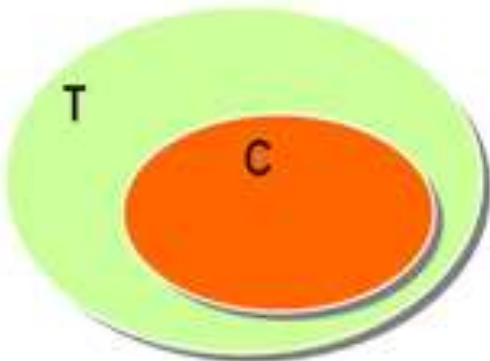
[http://www.bafu.admin.ch/paerke/10459/10461/10463/index.html?lang=fr#sprungmarke1\\_2](http://www.bafu.admin.ch/paerke/10459/10461/10463/index.html?lang=fr#sprungmarke1_2)

« des **espaces ruraux** remarquables et **habités par l'homme**. Cette forme de parc participera concrètement à la création de conditions favorables au **développement durable**, à l'éducation à l'environnement, à la découverte du **patrimoine naturel et culturel** » (Message du Conseil fédéral, 2005, p. 2032).

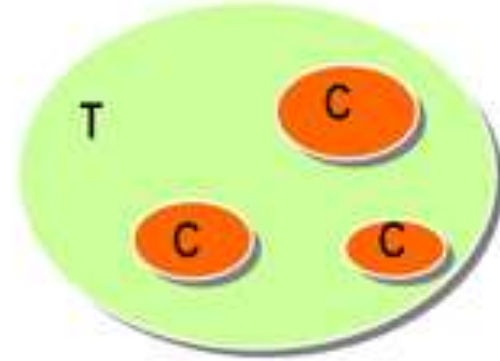
« **faible densité d'occupation** » caractère « rural » du paysage (LPN. Art. 23g,alinéa 1).

# 1 - La nature dans les parcs naturels

## 3 - Parc naturel périurbain



Zone centrale unique



Zone centrale fragmentée

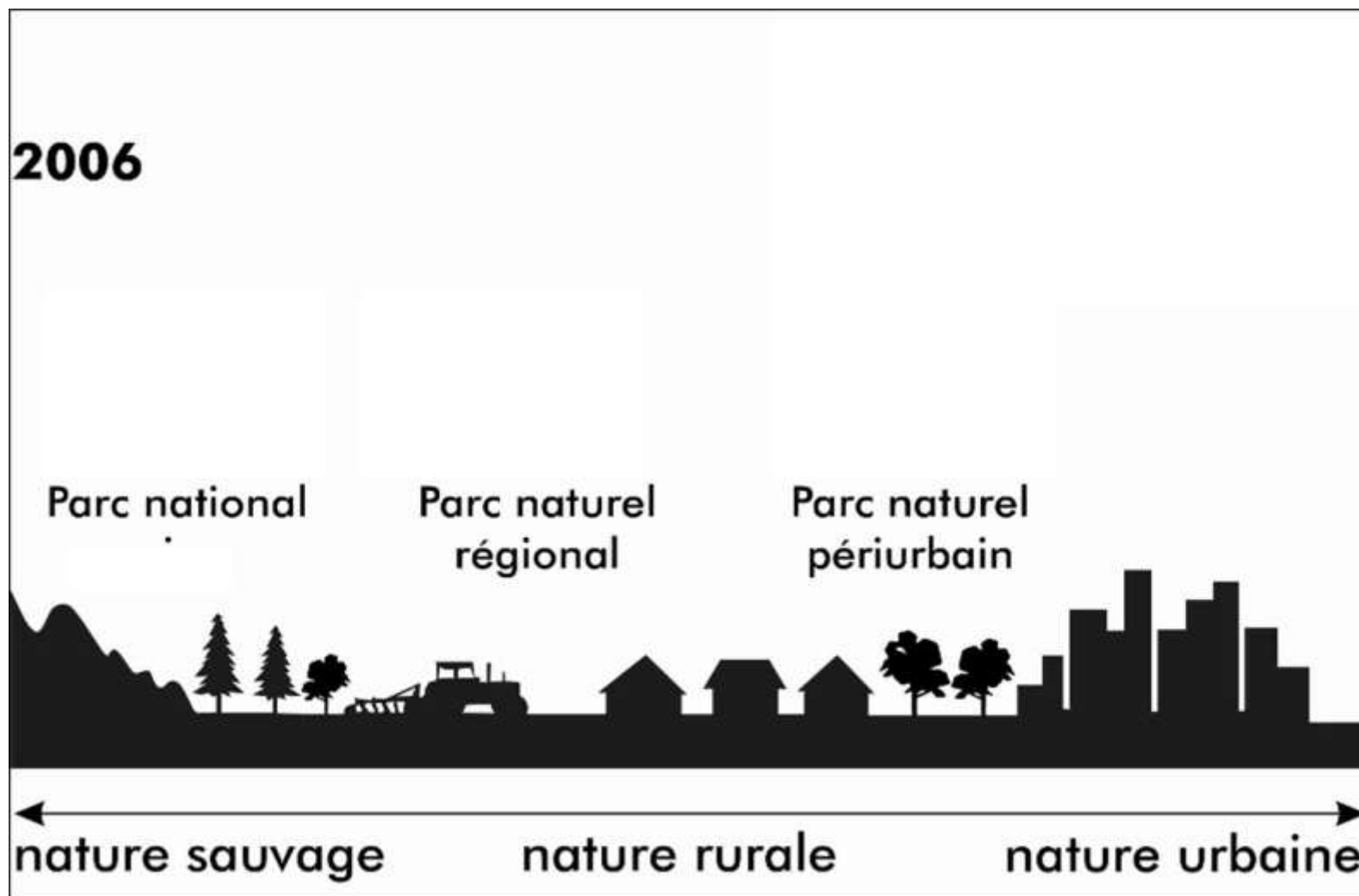
Source : <http://www.bafu.admin.ch/paerke/10459/10461/10464/index.html?lang=fr>

« Protéger des **aires naturelles remarquables à la périphéries des villes** (...) »

Le parc « offrir un **milieu naturel préservé à la faune et à la flore indigènes** ».

zone centrale= « la nature est livrée à elle-même et à laquelle le public a un accès limité » (LPN. Art. 23h, alinéas 1 et 3).

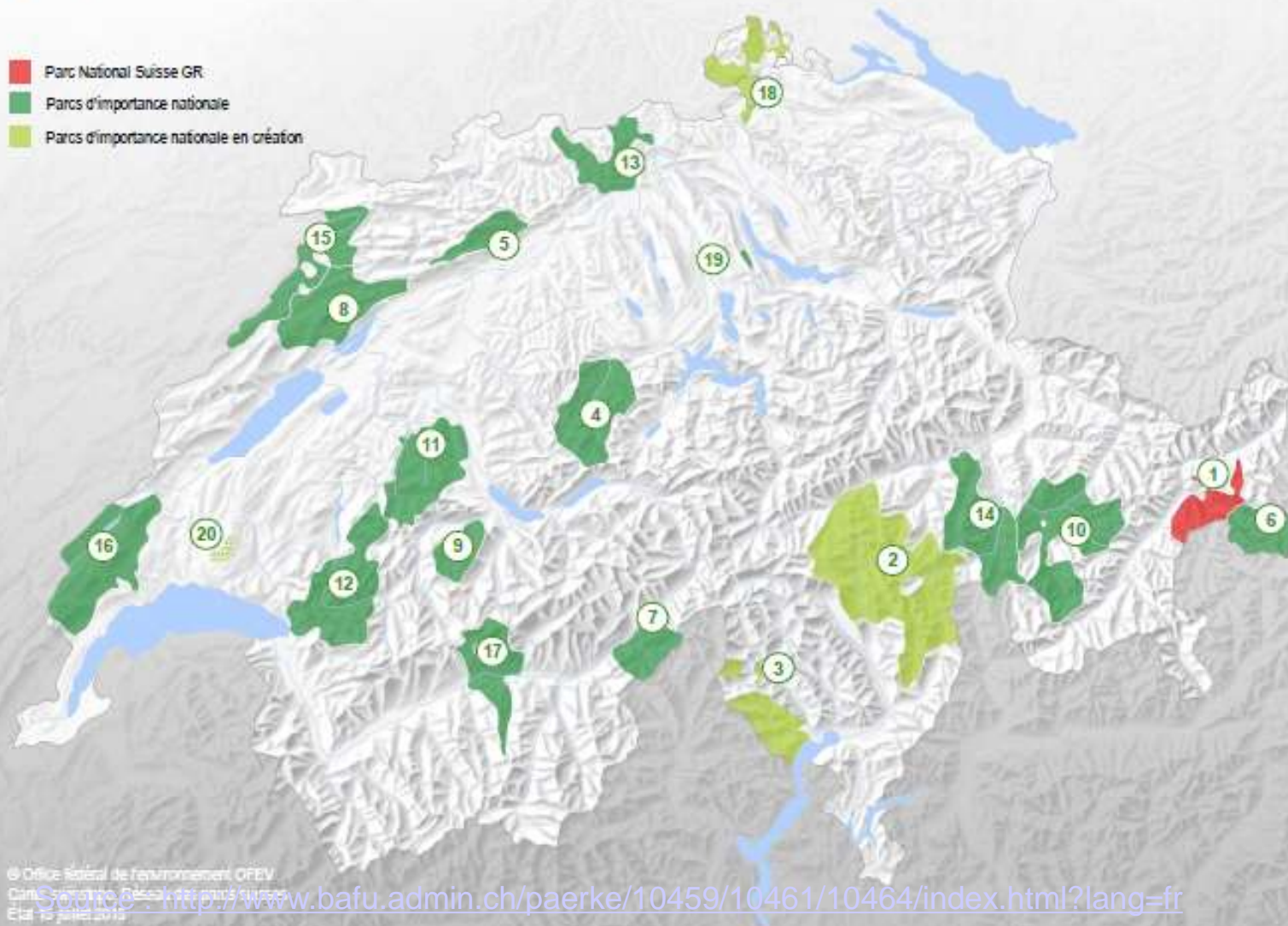
Zone de transition : permettre à la population de découvrir la nature / Servir de tampon entre la zone centrale et l'extérieur où il y a exploitation intensive.





## Les parcs suisses

- Parc National Suisse GR
- Parcs d'importance nationale
- Parcs d'importance nationale en création



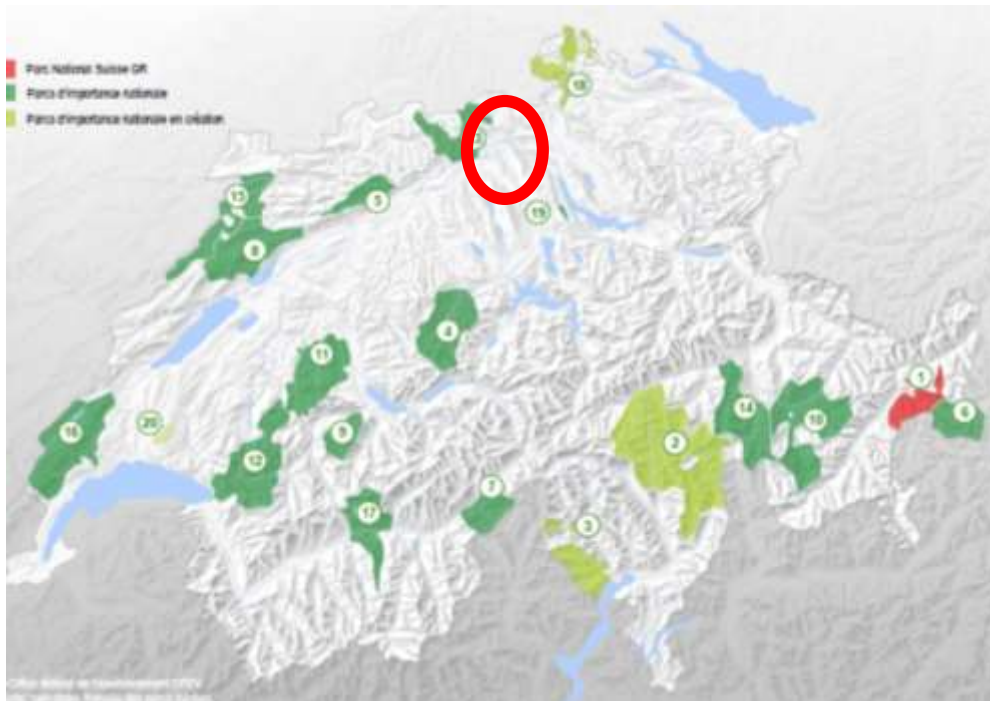
- 1 Parc National Suisse GR
- Parc national
- 2 Parc Adula\*
  - 3 Projet Parc National du Locmeste
- Parc naturel régional
- 4 UNESCO Biosphère Entlebuch
  - 5 Parc naturel Thal
  - 6 Biosfera Val Müstair
  - 7 Parc naturel de la vallée de Binn
  - 8 Parc régional Chasseral
  - 9 Parc naturel Diemtigtal
  - 10 Parc Ela
  - 11 Parc naturel Gantrisch
  - 12 Parc naturel Gruyère Pays-d'Enhaut
  - 13 Parc du Jura argovien
  - 14 Parc naturel Beverin
  - 15 Parc du Doubs
  - 16 Parc naturel régional Jura vaudois
  - 17 Parc naturel Pfyn-Finges
  - 18 Parc naturel Schaffhausen
- Parc naturel périurbain
- 19 Wildnispark Zürich Sihlwald
  - 20 Parc naturel périurbain du Jorat\*

\* Périmètre provisoire





### Groupe de travail de l'Office fédérale de l'environnement (2010-2011)

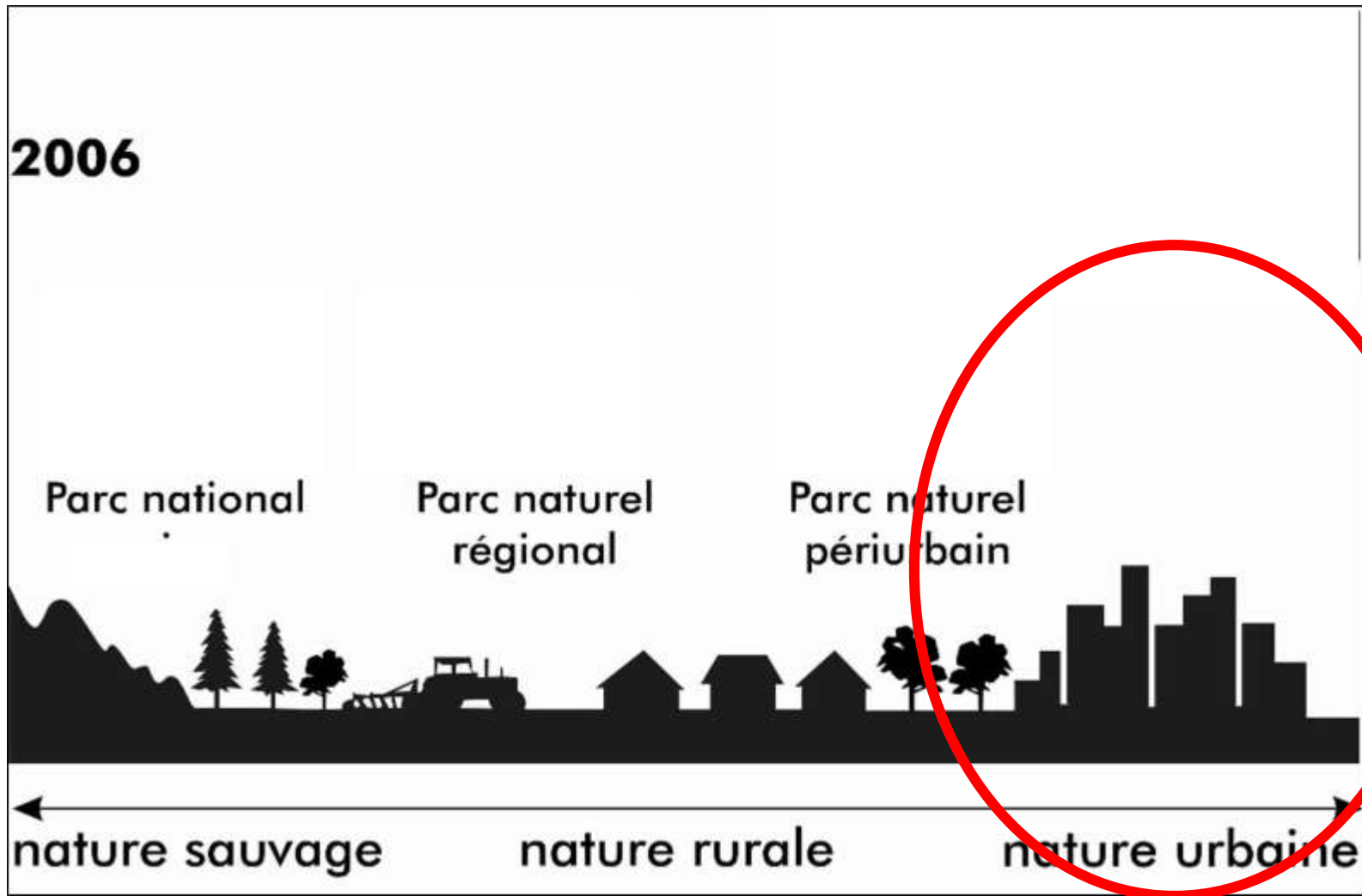


<http://www.prowasserschloss.ch/>

Région du Wasserschloss (Argovie /Brugg)



## 2 – Nature et parc naturel urbain



(repris et adapté de Hess, Salomon Cavin, 2015; dessin : L. Cavin)

## 2 – Nature et parc naturel urbain

		Localisation	
		Rurale	Urbaine/Péri-urbaines
Nature cible	Aires naturelles	Parc national	Parc naturel périurbain
	Aires anthroposées	Parc naturel régional	Parc naturel urbain

(Salomon Cavin, 2013 d'après B. Galland, 2010 )

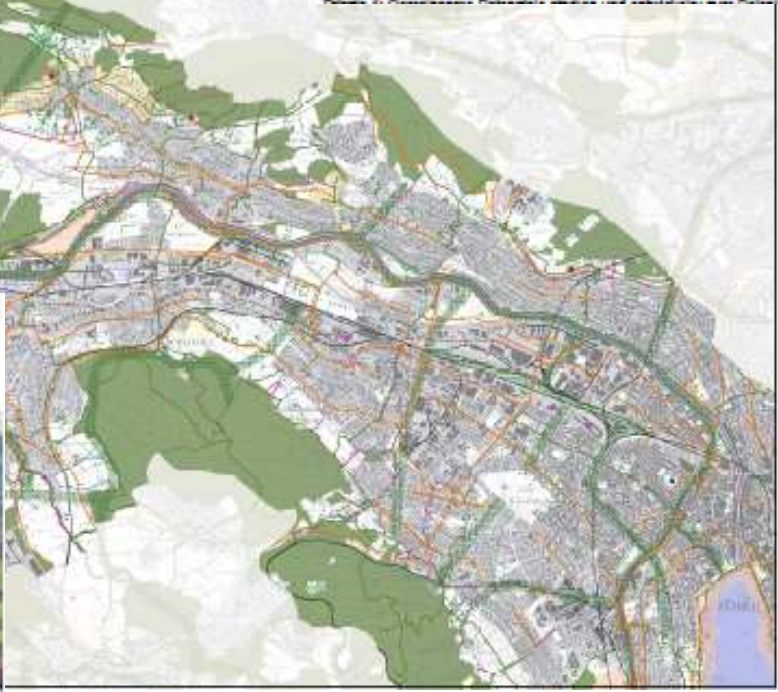
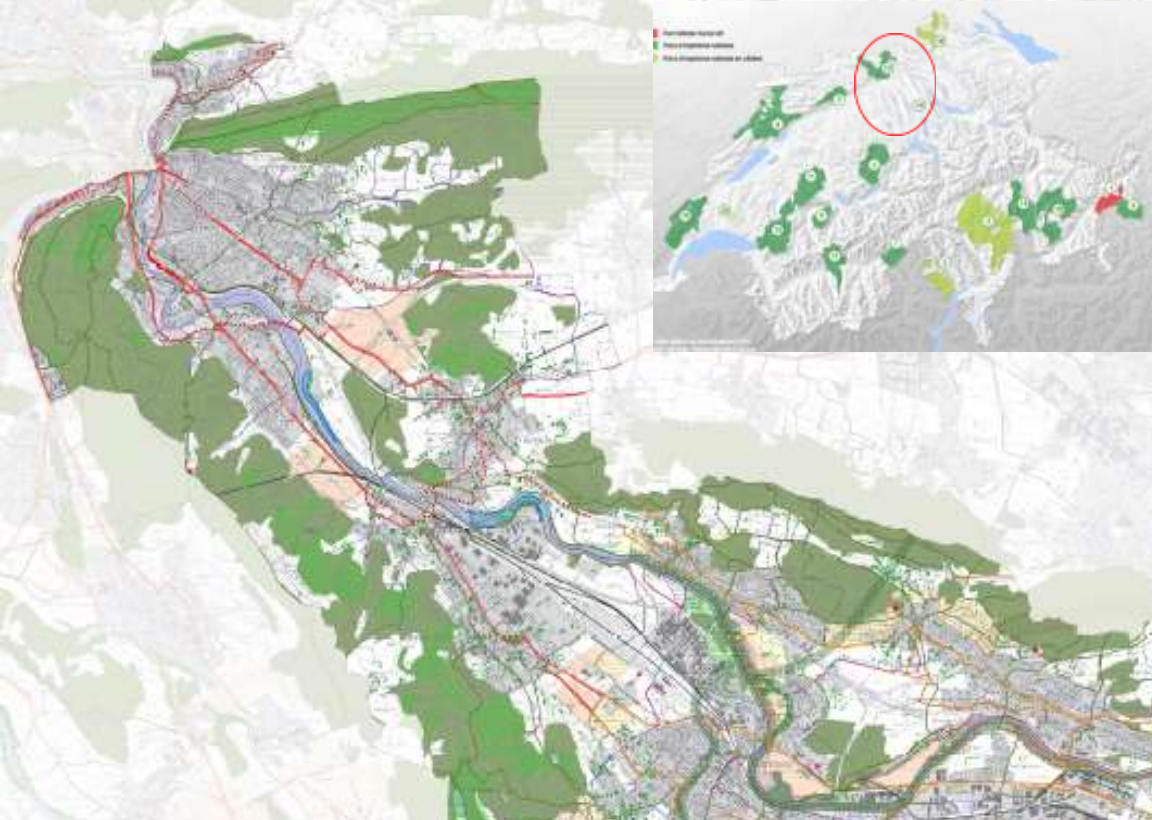
### **Raisons de la décision négative:**

- Une nouvelle catégorie affaiblirait les trois autres.
- zone centrale rédhibitoire : il ne peut y en avoir en ville

### **Solution proposée:**

- outils de l'aménagement du territoire

(groupe de travail OFEV, 2010, non publié)



<http://www.agglopark-limmattal.ch>  
(Zurich)

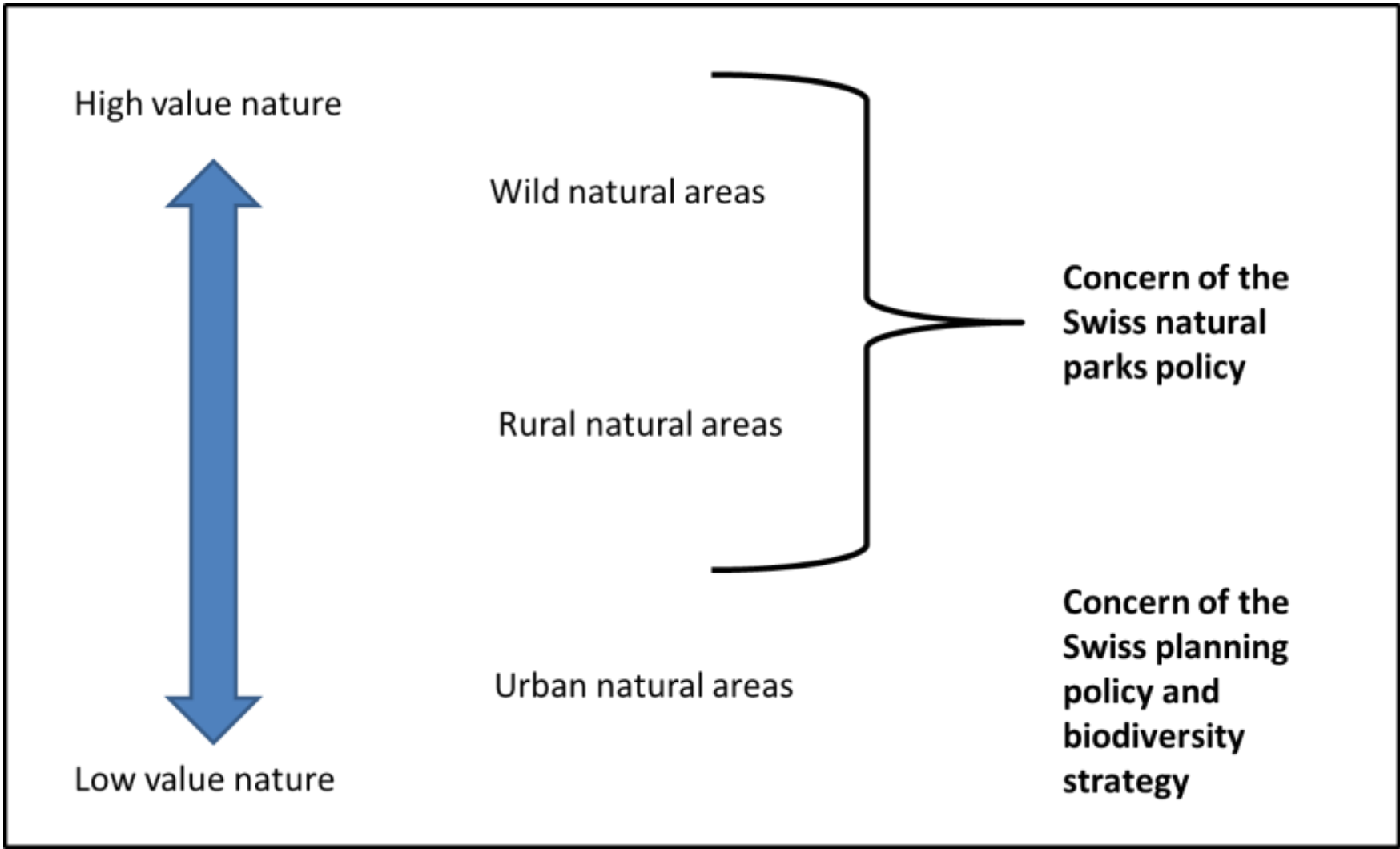
: « **le risque** est effectivement grand sous une appellation commune « parc naturel » **de rendre illisible l'objectif de préservation du caractère naturel et rural propre aux territoires classés parc en France** »

(Sénat, 2006 cité par (Clarimont & Leichnig, 2014).





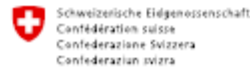
- La nature du parc national suisse (1914-1980) est une nature sauvage dont l'homme est exclu
- La nature des parcs naturels (d'importance nationale) (2006) est une nature anthropisée
- Le développement durable accompagne la reconnaissance de l'interaction homme nature
- La nature des parcs naturels est une nature sauvage ou rurale mais pas urbaine.



**La biodiversité est partout**, en haute montagne, en forêt, sur les terres agricoles, **en ville** (...)  
(p 24)

**Même en ville**, 40-50 % de la superficie peut servir d'habitats à des animaux et à des plantes»  
(p. 36).

Des espèces rares évincées des zones agricoles trouvent **un habitat de remplacement en ville**» p. 36.



25 avril 2012

---

### Stratégie Biodiversité Suisse

---

En exécution de la mesure 69 (objectif 13, art. 14, section 5)  
du programme de la législature 2007–2011:

Elaborer une stratégie en faveur du maintien et du développement de la biodiversité

(Conseil fédéral, 2012)

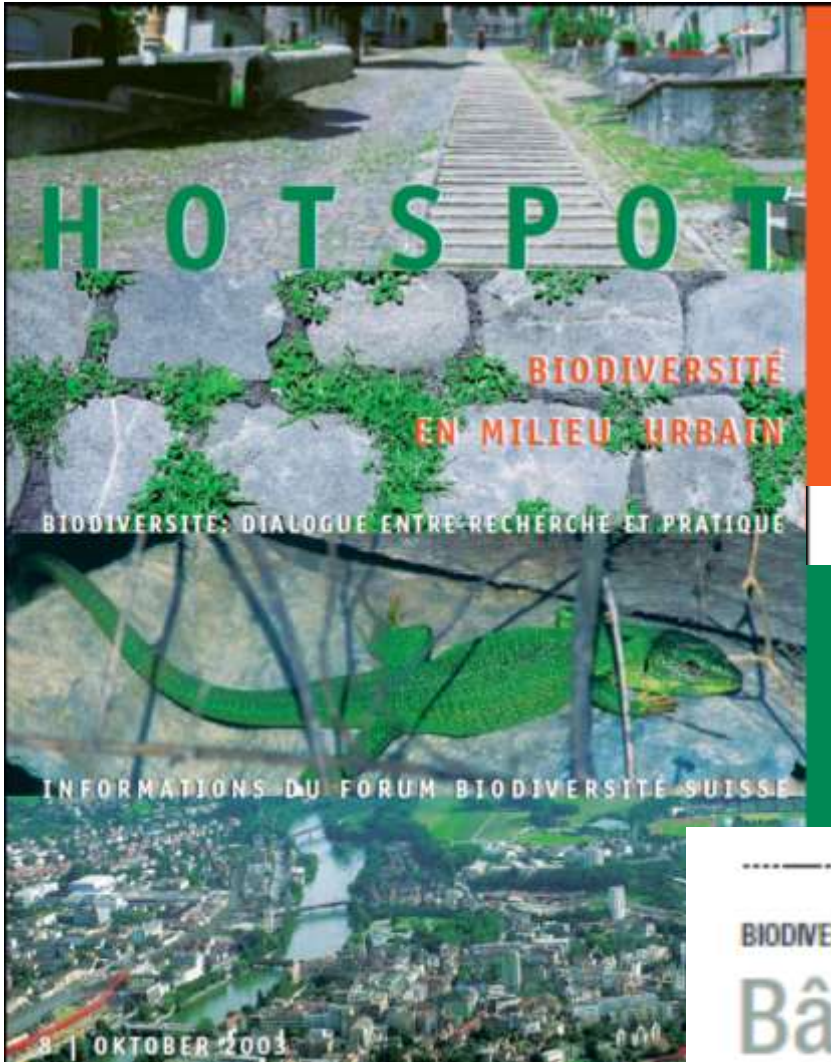


Fig. 6. Espèces retrouvées quelques décennies plus tard: l'araignée *Icius subinermis* et le charançon *Hypophyes pallidulus*.

## BiodiverCity: Biodiversität im Siedlungsraum



### BIODIVERSITÉ DANS L'ESPACE URBAIN

# Bâle se met au vert

A Bâle-Ville, les zones non construites servent de biotope à d'innombrables plantes et animaux, et abritent même des espèces rares. Cette diversité biologique n'est pas le fruit du hasard.





Contents lists available at [ScienceDirect](http://ScienceDirect)

# Landscape and Urban Planning

journal homepage: [www.elsevier.com/locate/landurbplan](http://www.elsevier.com/locate/landurbplan)



Research Paper

## Urban ecology and sustainability: The state-of-the-science and future directions



Jianguo Wu<sup>a,b,\*</sup>

<sup>a</sup> School of Life Sciences & Global Institute of Sustainability, Arizona State University, Tempe, AZ 85287-4501, USA

<sup>b</sup> Center for Human-Environment System Sustainability (CHESS), State Key Laboratory of Earth Surface Processes and Resource Ecology (ESPRE), Beijing Normal University, Beijing 100875, China

H I C

- Urban
- thal
- tive
- Urban
- stre
- pas
- Dea

- 2000s
- Ecosystem services
- Human well-being
- Complex adaptive systems
- Social-ecological systems
- Resilience
- Sustainability



Urban sustainability approach

Legend:



Biological components



Socioeconomic components

CONCEPTIONS TYPES	MODELE(S) THEORIQUE (S)	RAPPORT A LA NATURE EN VILLE	TRADUCTION DANS LE PROJET PAYSAGER
Défensive <i>Intrinsic</i>	Ecologie de l'équilibre	La nature urbaine doit être protégée contre les transformations anthropiques	Quasi non intervention ex : ponton
Intégrée <i>Relational</i>	Ecologie de la réconciliation /Ecologie sans équilibre	La nature urbaine doit intégrer fonctions sociale et écologique	Intervention avec amélioration Ex : lagune et grève
Utilitariste <i>Instrumental</i>	Développement durable urbain	La nature urbaine est avant tout au service de la population	Transformation Ex : pelouse

Tableau 1: typologies des conceptions naturalistes de la nature en ville

(S. Gaberell, J. Salomon Cavin, Une Plage à Genève, Vertigo, 2015)



# LES PARCS SUISSES A DEUX PAS DE CHEZ VOUS



Les parcs les plus proches de chez vous: [www.parc-suisse.ch](http://www.parc-suisse.ch)  
Campagne d'information de l'Office fédéral de l'environnement OFEV

